

## Outras dicas importantes



**SEGUROS.** Alguns smartphones são muito caros. Por isso, alguns escolhem fazer seguro do aparelho. Existem seguradoras que oferecem este tipo de serviço.

**RASTREADORES.** Os aparelhos mais modernos possuem dispositivos que permitem baixar programas de rastreamento dos aparelhos.

**RISCO.** Em locais que você considera de alto risco, vai um última dica: leve aquele aparelho velhinho mesmo.



VOCÊ PODE CONFIAR

## EMERGÊNCIA

 **190**  
POLÍCIA MILITAR

 **181**  
DISQUE-DENÚNCIA

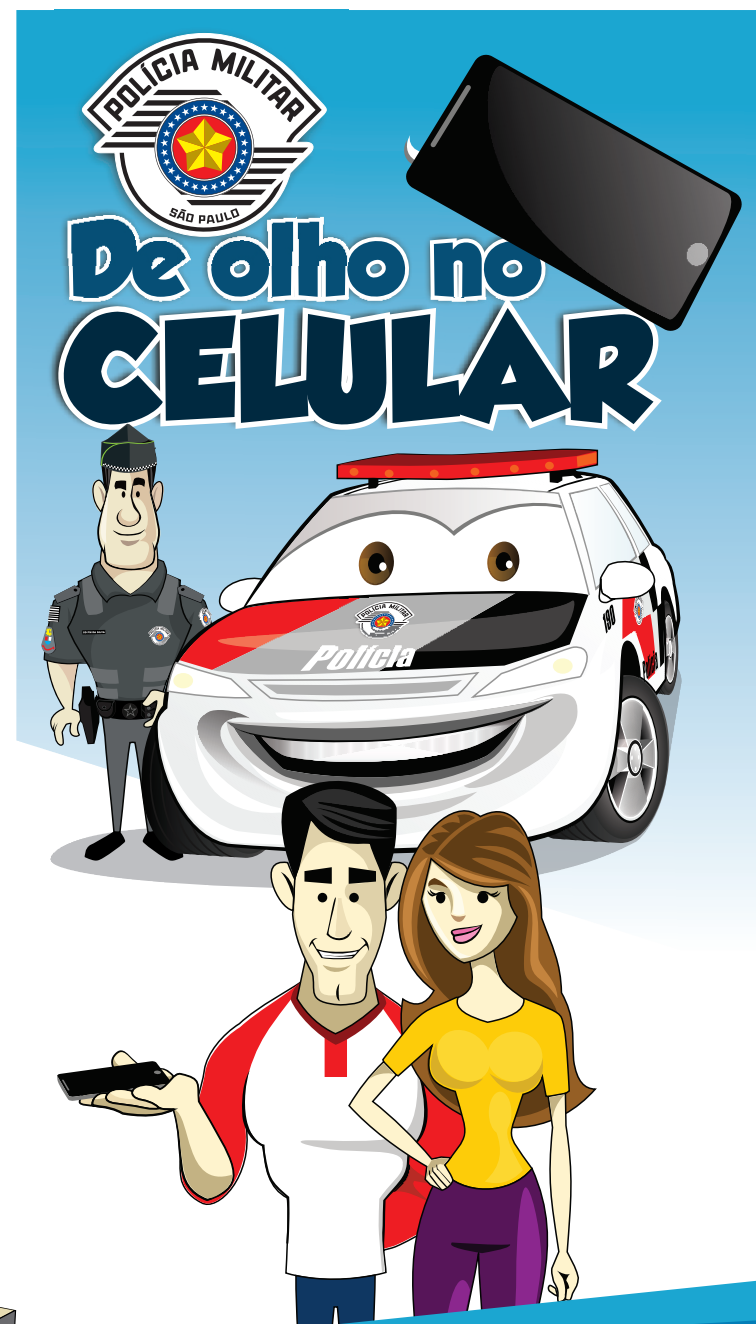
 **193**  
CORPO DE BOMBEIROS

Visite nosso site  
[www.policiamilitar.sp.gov.br](http://www.policiamilitar.sp.gov.br)



**CENTRO DE COMUNICAÇÃO SOCIAL**  
Seção de Comunicação Visual  
[comvisualpm@policiamilitar.sp.gov.br](mailto:comvisualpm@policiamilitar.sp.gov.br)  
Telefone: (11) 3327-7175  
Praça Coronel Fernando Prestes, 115, Luz/SP

Redes Sociais



## Dicas contra furtos e roubos de aparelhos celulares

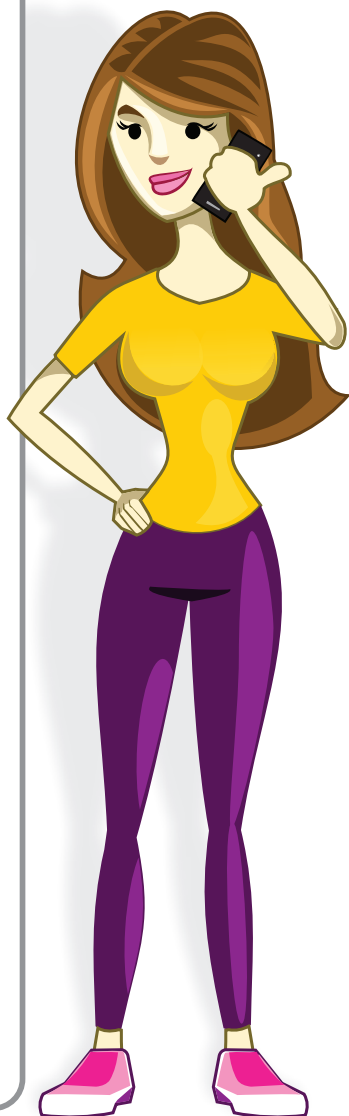
## Ainda é melhor prevenir do que remediar !

Você está num ambiente com muitas pessoas desconhecidas, tipo metrô ou balada? Talvez não seja este um bom lugar para mexer no aparelho ou atender ligações.

Fique atento às pessoas em sua volta. Quem anda distraído pela rua, falando ao celular, torna-se alvo preferido dos ladrões.

Andar com o aparelho celular no bolso de trás... Nem pensar!

E fique de olho em qualquer situação. Não deixe o aparelho onde você não possa vê-lo, principalmente em locais públicos.



## Fui roubado ! E agora?



É verdade que, hoje em dia, recuperar um aparelho celular furtado ou roubado não é uma tarefa fácil. Mas você pode, como vítima, dificultar a vida do criminoso.

Avise a polícia: registre um Boletim de Ocorrência, que pode ser feito no próprio site da Polícia Militar.

Outra providência urgente é a solicitação de bloqueio, que deve ser feita de imediato junto à operadora.

## Faça o bloqueio do aparelho



# IMEI

é uma espécie de RG do aparelho celular. É um número único, pois cada aparelho existente no mundo tem o seu próprio código.

### Para obtê-lo, digite \*#06#

Ao adquirir o código, é importante que cada usuário guarde o número, pois sem ele não será possível bloquear o aparelho, mas apenas o "chip".

### Em caso de perda, furto ou roubo

Registre um B.O. e com o número dele e o código do IMEI em mãos, solicite à operadora o bloqueio do aparelho.